

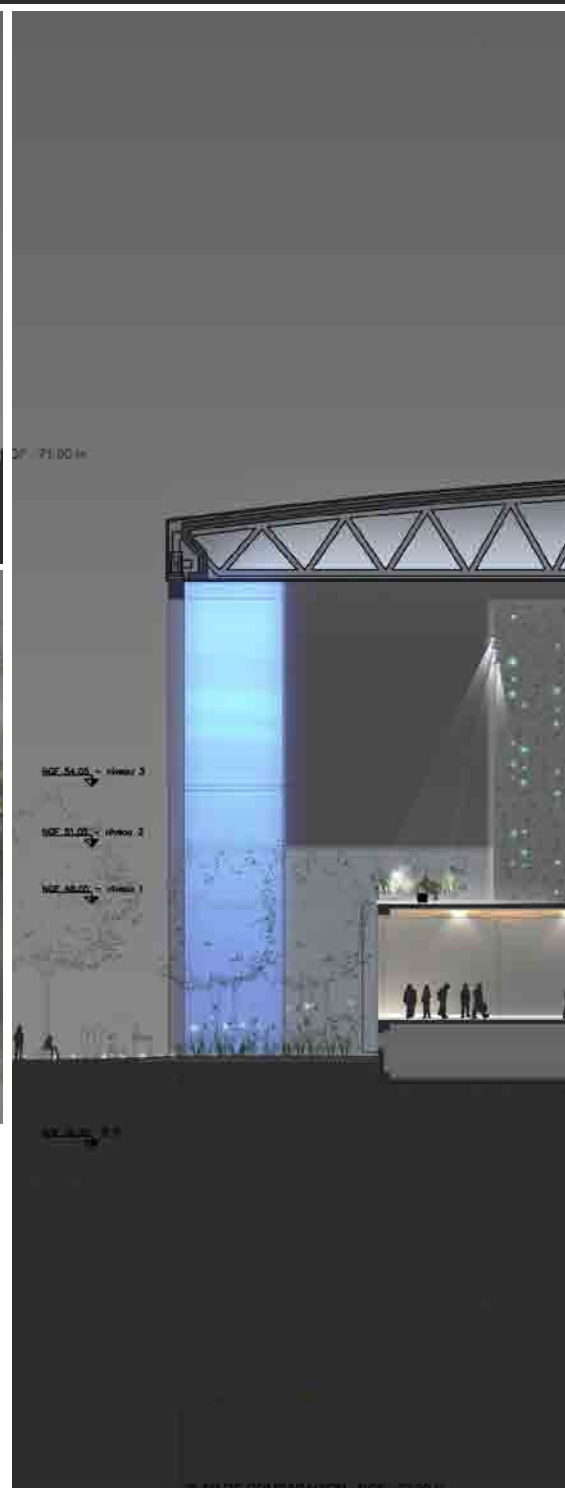
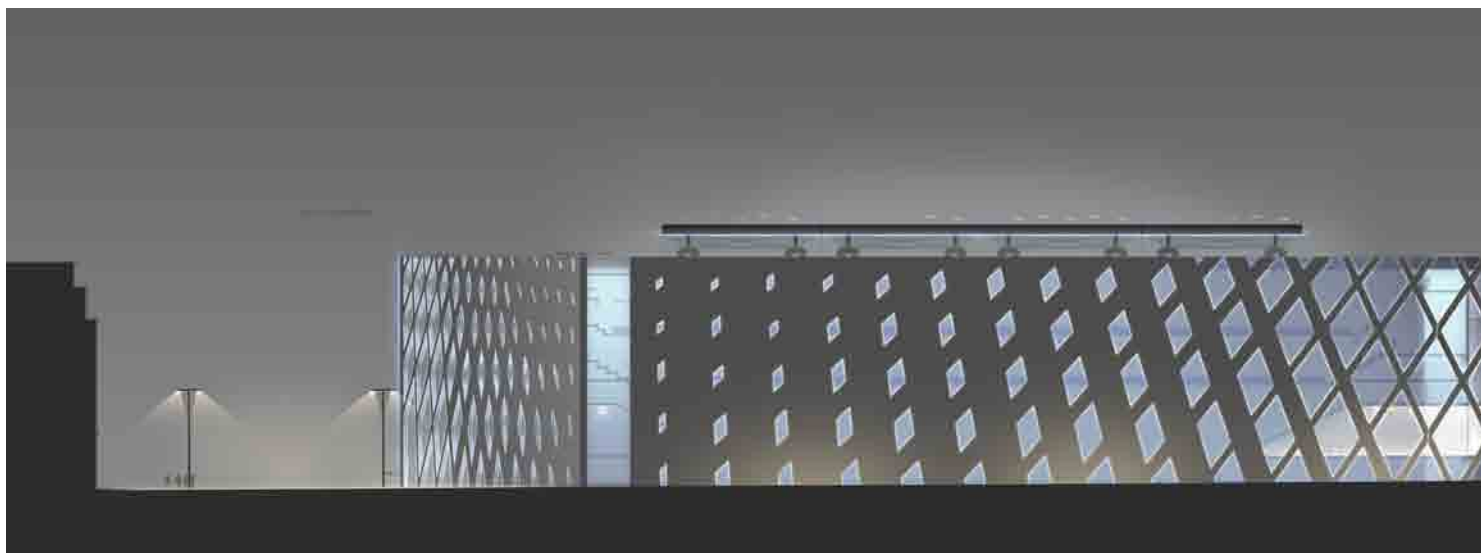


## un nouveau stade urbain pour roland garros

Dans le cadre du concours pour le nouveau stade de Roland Garros, nous concevons la mise en lumière architecturale intérieure et extérieure du bâtiment, ses circulations et ses espaces fonctionnels. Nous concevons également l'éclairage sportif, extrêmement complexe et contraignant par ses objectifs de retransmission télévisée (broadcast). Classement : deuxième sur quatre, devant les ateliers Portzamparc et Rogers.

### nouveau stade de roland garros à paris

<b>maître d'ouvrage :</b>	fédération française tennis
<b>architecte :</b>	paul andreu & dubus richez
<b>conception lumière :</b>	les éclaireurs
<b>budget :</b>	116 000 000 HT
<b>surface projet :</b>	42 200 m <sup>2</sup>
<b>concours :</b>	2009
<b>livraison :</b>	non retenu



La mise en scène de la résille des façades offre un point de vue changeant, renforçant l'ouverture et la fermeture des façades, selon les angles de vue du bâtiment. La patio central crée un appel et une respiration entre les deux parties du stade. L'éclairage intérieur du stade permet le tournage télévisé de niveau broadcast.

